

# seasonsVENT

Varme- og luftflytningsanlæg



ART NR 300066

EAN NR 5709133300210

LÆS BRUGERMANUAL FØR BRUG.  
MÅ KUN INSTALLERES AF EN AUTORISERET ELINSTALLØR!

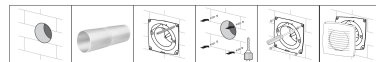
#### SIKKERHEDSANVISNINGER:

**Ventilatoren skal installeres af autoriseret elinstallør.**  
Brug ikke ventilatoren til andre formål end flytning af luft.  
Rør aldrig ventilatoren med våde hænder eller fødder.  
Kontroller, at tilslutningerne er i overensstemmelse med mærkekillets angivelser.  
Kontroller, at tilførelsen kan klare ventilatorens belastning.  
Afbryd strømmen og riktal autoriseret servicearbejder, hvis der opstår fejl.  
Elsystemer, som apparatet kobles til, skal opfylde gældende standarder.  
Apparatet skal afskæres.  
Affald og emballage skal håndteres på en forsvarlig måde.

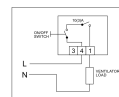
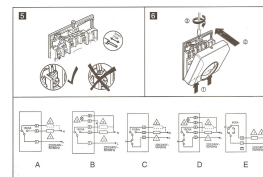
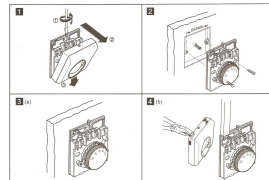
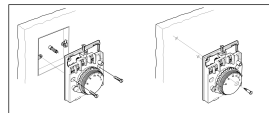
**ADVARSEL!** Kontrollér, at ventilatoren er frakoblet elnettet, inden du afmonterer, åbner eller udfører nogen form for vedligeholdelsesarbejde på ventilatoren.

#### INSTALLATION:

MÅ KUN INSTALLERES AF EN AUTORISERET ELINSTALLØR!



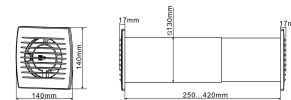
#### INSTALLATION AF TERMOSTAT:



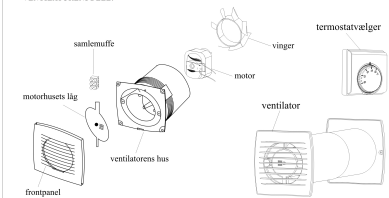
#### DRIFT:

Brug ikke ventilatoren ved højere temperaturer end 40°C.  
Løst ikke ventilatoren for direkte sollys eller væsker.  
Læg ikke ventilatoren eller dele af den i vand. Følg anvisningerne i afsnittet om rengøring, når rengøring er nødvendig.  
Brug aldrig ventilatoren, hvor der er brandfarlige dampe og materialer.  
Kontroller, at luften eller de adskilte dampe ikke indeholder fedt, sød, kemikalier eller ættsende materialer.

#### VENTILATORENS MÅL:



#### VENTILATORENS DELE:



#### VENTILATORENS FORBRUG OG EFFEKTIVITET:

Spænding V	Effekt W	r/min	r/min Luftdybelse m3/h
230V~50Hz	15	2400	80

#### RENGØRING:

Køhl ventilatoren fra elnettet. Rengør indsugningsgitteret med børste eller en fugtig klud. Brug ikke sprøjt eller kemiske rengøringsmidler.

#### FEJLSØGNING:

Kontroller, om ventilatoren er blokeret af genstande, hvis ventilator ikke drejer rundt.  
Hvis ventilatoren stadig ikke virker kontakt da en autoriseret elinstallør.

Importeret af Quine Aps, Middelfartvej 3, 9220 Aalborg Øst.

Quine Aps. fratræder sig ansvaret af skader, der skyldes forkert behandling eller betjning af ventilatoren.



Ovekrævet skraldespand (standard EN 50419)

\* Elektrisk og elektronisk affald (EEA) indeholder materialer, komponenter og stoffer, der kan være farlige og skadelige for menneskers sundhed og for miljøet, når affaldet af elektrisk og elektronisk affald (WEEE) ikke bortskaffes korrekt. Produkter, der er mærket med nedslående overkrævede skraldespand, er elektrisk og elektronisk affald. Den krydsede skraldespand symboliserer, at affald af elektrisk og elektronisk affald ikke må bortskaffes sammen med usorteret husholdningsaffald, men skal indsamles særskilt.  
Til dette formål kan alle kommuner etablere indsamlingssteder, hvor affald af elektrisk og elektronisk affald gratis kan afleveres af borgere på genbrugsstationer eller andre indsamlingssteder eller hentes direkte fra husholdningerne. Nærmere information skal indhentes hos kommunens tekniske forvaltning.